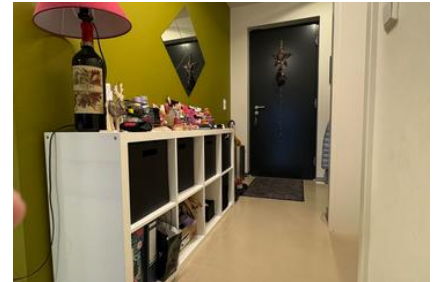


Maison jumelée 160m², 4 chambres et un garage fermé à Bettembourg. Bettembourg



Prix : 1 285 000 €



160 m²



4



2



2 Emplacement fermé

Immobilière ROOFTOP partenaire de la CHAMBRE IMMOBILIÈRE du Luxembourg, a le plaisir de vous présenter une maison unifamiliale libre de 3 côtés à Bettembourg.

Construite en 2013, cette maison jumelée saura vous charmer par ses dimensions ainsi que par sa localisation géographique.

La maison est située dans la Cité du Soleil, idéalement situé et à proximité des transports publics, des accès autoroutiers et des surfaces commerciales, vous offre assez de place pour loger une grande famille.

Elle se compose comme suit:

Au rez-de-chaussée: la porte principale avec son hall d'entrée, une belle cuisine entièrement équipée, une salle à manger et un living avec accès à la terrasse et au jardin. Au rez, vous avez également l'entrée du garage qui est conçu pour 2 voitures.

Au 1er étage: un hall de nuit, un WC séparé, deux chambres à coucher dont une avec un dressing et une salle de bain avec un double vasque.

Au 2ième étage: hall de nuit, deux chambres à coucher dont une avec accès au balcon et une salle de douche avec un wc.

Au sous-sol: une buanderie, une chaufferie et une cave.



Quelques détails

- DPE : B/B
- VMC/Chauffage au sol
- Pergolas
- Abri de jardin
- Raffstore

N'hésitez pas à nous contacter au 691 177 338 ou 691 177 038 pour une visite selon votre convenance.

L'immobilière Rooftop sarl est à votre disposition pour toutes vos recherches, ainsi que pour vos transactions LOCATIONS et VENTES au Luxembourg.



Rooftop SARL
16 rue Pierre Krier
L-1880 Luxembourg



info@rooftop.lu



+352 691 177 038