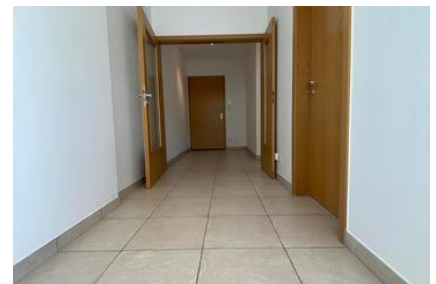


Appartement 83m², 1 chambre et un emplacement intérieur à Roeser. Bivange (Roeser)



Vendu



Loyer : 1 480 € / mois



83 m²



1



1



1

Emplacement fermé

Nous vous proposons ici un appartement Idéalement situé dans la Commune de Roeser avec une terrasse privative dans une résidence avec ascenseur construite en 2003 !!!

Situé à Bivange (Commune de Roeser), entre Bettembourg et Hesperange, et à proximité de toutes commodités, cet appartement d'une surface habitable de 83m² saura vous charmer par sa luminosité, son confort et sa situation géographique !

Dès l'entrée dans l'appartement, vous vous sentirez à l'aise avec son hall spacieux qui sépare d'une porte les quartiers de jour et de nuit.

Composé d'un WC séparé, d'une salle de bain avec une baignoire, d'une chambre à coucher donnant un accès à la terrasse, d'une cuisine équipée et individuelle également avec accès à la terrasse et d'un grand séjour / salle à manger lumineux, vous allez vous reconforter avec la répartition des espaces.

Pour compléter le bien, une buanderie commune, une cave privative (avec prise électrique) et un garage fermé en font également partie.

Double vitrage et chauffage au gaz sont les normes énergétiques de cet appartement.

Situé dans un immeuble avec présence d'une



pharmacie et de plusieurs médecins et dentistes et à deux pas de l'arrêt de bus et des transports publics (Gare de Bivange), à 3 minutes du Supermarché Match, à 4 minutes de l'autoroute direction Esch/Sur/Alzette et Luxembourg, l'appartement est de plus entouré d'autres avantages comme restaurants, cafés, coiffeurs, etc...

La disponibilité est au 01 mai 2024

Loyer 1.480eur

charges 220eur

Commission d'Agence 1.480 + TVA

N'hésitez pas à nous contacter au +352 691 177 338 pour venir visiter cet appartement selon votre disponibilité!



Rooftop SARL
16 rue Pierre Krier
L-1880 Luxembourg



info@rooftop.lu



+352 691 177 038