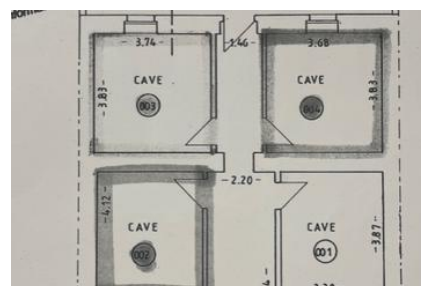
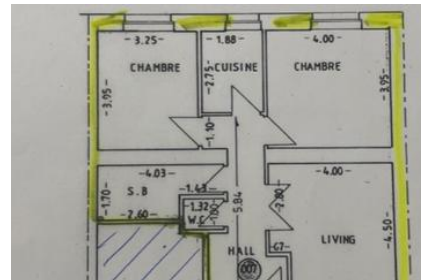


Appartement 2ch, 85m² à Dudelange Dudelange



Prix : 425 000 €



Un excellent rapport qualité-prix pour cet appartement de deux chambres en plein centre de Dudelange.

L'appartement se trouve au rez de chaussée d'un immeuble de 4 unités, sans ascenseur.

L'appartement se répand sur toute l'étage (sauf emplacement garage) avec ses 85m² de surface utile, en vous offrant un grand living/ salle à manger, une cuisine équipée et indépendante, deux chambres de taille confortable (12,8m² et 15,8m²), une salle de bains et un WC séparé.

Il n'y a pas d'emplacement pour cet appartement.

La cave est au sous sol ainsi que la buanderie commune et la sortie vers une terrasse commune.

N'hésitez pas à nous contacter au 691177038 pour toute question supplémentaire ou visite à planifier (possible que le samedi ou dimanche).

Le bien en question est actuellement sous contrat de location.



Rooftop SARL
16 rue Pierre Krier
L-1880 Luxembourg

info@rooftop.lu

+352 691 177 038