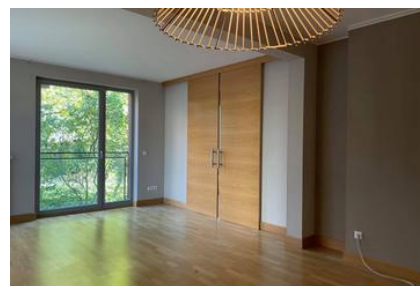


Appartement 63m², 1ch avec terrasse et garage 1 voiture à Kirchberg Luxembourg-Kirchberg



Prix : 775 000 €



63 m²



1



1



1

Emplacement intérieur

Idéalement situé au centre du Kirchberg, et toutefois à l'écart de la circulation, nous vous proposons ici un bien exceptionnelle comme suit:

Grand living avec cuisine équipée ouverte et avec un accès à la terrasse.

La chambre donne sur le living et peut à souhait y être intégrée.

Il y a un WC séparé, un salle de bains avec douche italienne et une armoire intégrée dans le couloir.

Une buanderie commune, une cave privative et un emplacement intérieur en font également partie.

N'hésitez pas à nous contacter au 691 177 038 pour une visite dans les emilleurs délais.



Rooftop SARL
16 rue Pierre Krier
L-1880 Luxembourg



info@rooftop.lu



+352 691 177 038