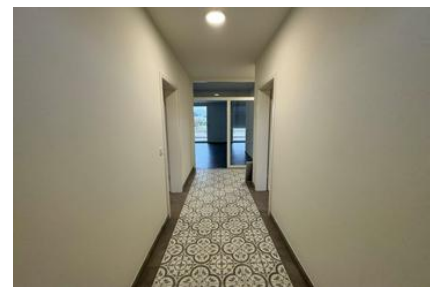


Appartement au rez-de-chaussé de 98m², 2 chambres et deux emplacements à Sandweiler.

Sandweiler



Vendu



Loyer : 2 050 € / mois

 98 m²
 2
  1
  2 Emplacement intérieur

Rooftop-Bureau Immobilier vous propose en location ce beau appartement au rez-de-chaussé d'une nouvelle construction à Oetrange (2km de Sandweiler).

Ce beau appartement d'une surface habitable de 98m² se compose d'un hall entrée, deux chambres à coucher, une cuisine équipée ouvert sur le living avec accès à la terrasse, une salle de douche avec wc et un wc séparé.

Il y a également une buanderie commune, une cave privative et deux emplacements.

Venez profiter de cet appartement qui profite d'une technologie à haute niveau offrant des prestations de haut de gamme!

Un système domotique disposant des stores électriques, des fenêtres triple vitrage, du chauffage au sol.

La résidence se trouve à quelques mètres de la Gare d'Oetrange et 10 minutes de l'Aéroport Luxembourg-Findel.

- Disponible le 01.04.2024

- CONTRAT CDI REQUIS



- PAS D'ANIMAUX DOMESTIQUES

- LOYER 2.050€ / mois

- Avance sur CHARGES 200€ / mois

- 2 mois de caution 4.100€

- 1 mois frais d'agence 2.050€ + TVA

N'hésitez pas à contactez Monsieur Reding 00352 691 969 616 si vous aurez besoin des renseignements au sujet de la vente ou mise en location de votre propriété ! Nous faisons également des estimations (appartement, maison, terrain) sur rendez-vous!



Rooftop SARL
16 rue Pierre Krier
L-1880 Luxembourg



info@rooftop.lu



+352 691 177 038