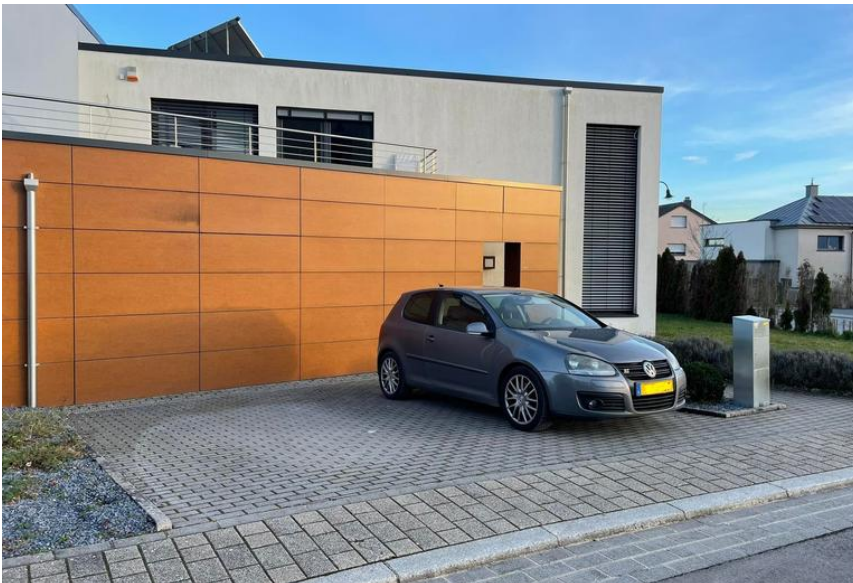


Maison jumelée de 156m², 3 chambres et un garage à Schuttrange.

Schuttrange



Prix : 1 500 000 €



156 m²



3



1



1 Emplacement fermé

Immobilière ROOFTOP partenaire de la CHAMBRE IMMOBILIÈRE du Luxembourg, a le plaisir de vous présenter une maison jumelée à Schuttrange.

À proximité de l'autoroute et des transports en commun, nous vous proposons une belle maison construite en 2012 de 156m² et libre de 3 côtés située à Schuttrange sur un terrain de 4 ares dans une rue très calme.

Au rez-de-chaussée, elle vous offre une belle distribution qui est d'un hall d'entrée, un wc séparé, une belle cuisine lumineuse ouverte au double/séjour dont sortie à la terrasse et au jardin.

Ensuite, vous retrouvez le local technique, deux pièces de rangement et un garage.

Au 1er, un hall qui sépare 3 chambres à coucher dont une avec terrasse donnant sur la chambre parentale et avec une douche privée, un bureau et et une charmante salle de douche avec wc.

Quelques détails

- Panneaux solaire
- DPE : B/B



- 2 emplacements extérieurs

N'hésitez pas à nous contacter au 691 177 338 ou 691 177 038 pour une visite selon votre convenance.

L'immobilière Rooftop sàrl est à votre disposition pour toutes vos recherches, ainsi que pour vos transactions LOCATIONS et VENTES au Luxembourg.



Rooftop SARL
16 rue Pierre Krier
L-1880 Luxembourg



info@rooftop.lu



+352 691 177 038