

Maison jumelée 160m², 4 chambres et un garage fermé à Wincrange. Wincrange



Sous compromis

Prix : 830 000 €



160 m²



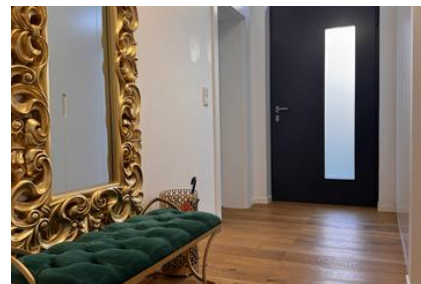
4



1



1 Emplacement fermé



Immobilière ROOFTOP partenaire de la CHAMBRE IMMOBILIÈRE du Luxembourg, a le plaisir de vous présenter une maison jumelée allie confort, modernité, et performances énergétiques exceptionnelles à Wincrange(Nord).

Construite en 2021, cette maison saura vous charmer par ses dimensions ainsi que des prestations haut gamme.

La maison est située dans une rue calme et vous offre assez de place pour loger une grande famille.

Elle se compose comme suit:

Au rez-de-chaussée: la porte principale avec son grand hall d'entrée/armoire intégrée, une belle cuisine entièrement équipée avec accès à la terrasse/jardin, un spacieux living/salle à manger, un débarras et un WC séparé. Au rez, vous avez également l'entrée du garage et plusieurs emplacements extérieurs.

Au 1er étage: un hall de nuit, trois chambres à coucher dont une avec un dressing et une salle de douche avec un double vasque.

Au 2ième étage: une grande chambre/salle de jeux et un débarras.



Quelques détails

- DPE : A/B

- Fenêtres : Triple vitrage pour un confort optimal et une excellente performance énergétique. Système de ventilation :VMC (Ventilation Mécanique Contrôlée) pour une qualité d'air irréprochable. Chauffage : Pompe à chaleur combinée avec chauffage au sol pour un confort thermique exceptionnel. Énergie renouvelable : Équipée de panneaux photovoltaïques pour une maison plus écologique et économique.

- Parquet

- Store électrique

- Aspirateur Centralisé

N'hésitez pas à contactez Monsieur Osmanovic 00352 691 177 338 si vous aurez besoin des renseignements au sujet de la vente ou mise en location de votre propriété ! Nous faisons également des estimations (appartement, maison, terrain) sur rendez-vous !



Rooftop SARL
16 rue Pierre Krier
L-1880 Luxembourg



info@rooftop.lu



+352 691 177 038